



दिदीबहिनी
DIDIBAHINI

Working towards gender equality and social justice

विकास प्रक्रियामा विपद् जोखिम न्यूनीकरणको
मूलप्रवाहीकरण तथा समावेशिकरण



दिदीबहिनी
DIDIBAHINI

Working towards gender equality and social justice

विकास

विपद् जोखिम व्यावस्थापन

हालको
अवस्था





दिदीबहिनी
DIDIBAHINI

Working towards gender equality and social justice

विनाश तर्फ



ई सं २००३ मा खोलाको सिमाना काठमाण्डौ
कलंकी क्षेत्र

ई सं २०१९ मा खोलानालाको सिमाना काठमाण्डौ
कलंकी क्षेत्र





दिदीबहिनी
DIDIBAHINI

Working towards gender equality and social justice

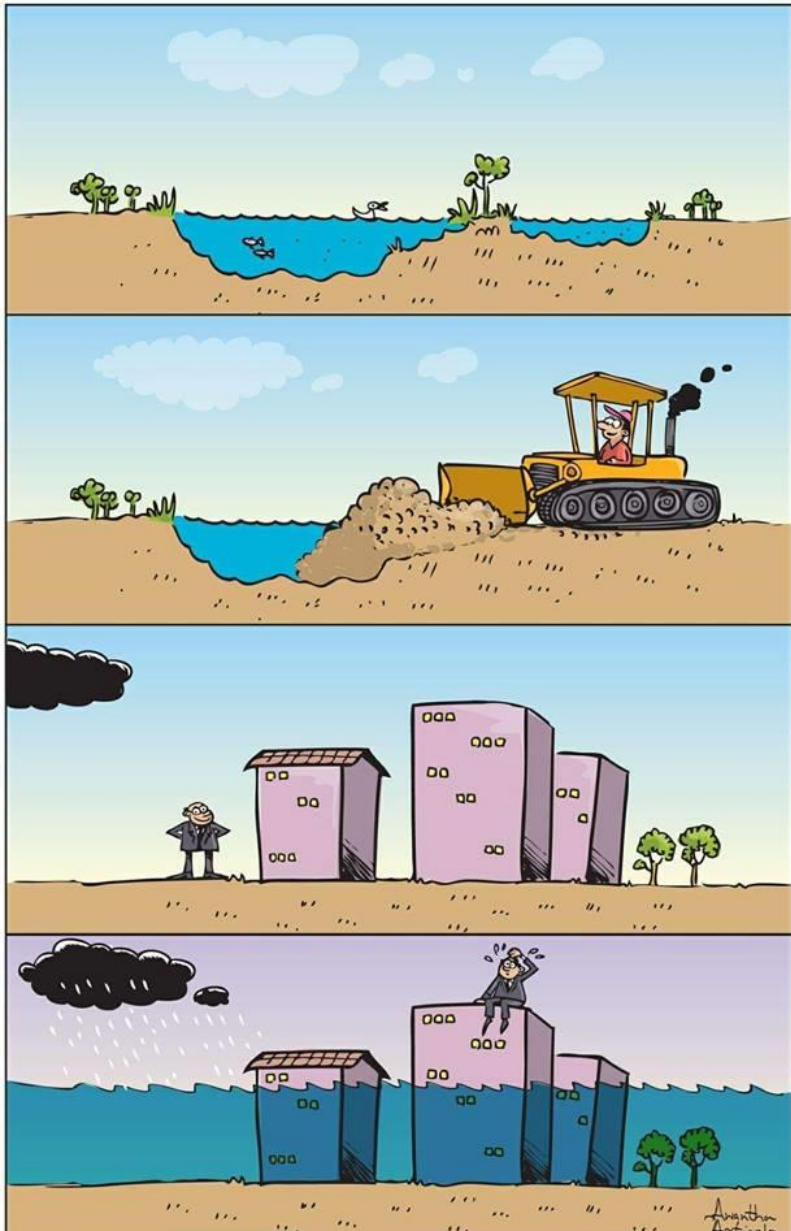
बस्तीमा खोला पस्यो कि
खोलामा बस्ती पस्यो ?



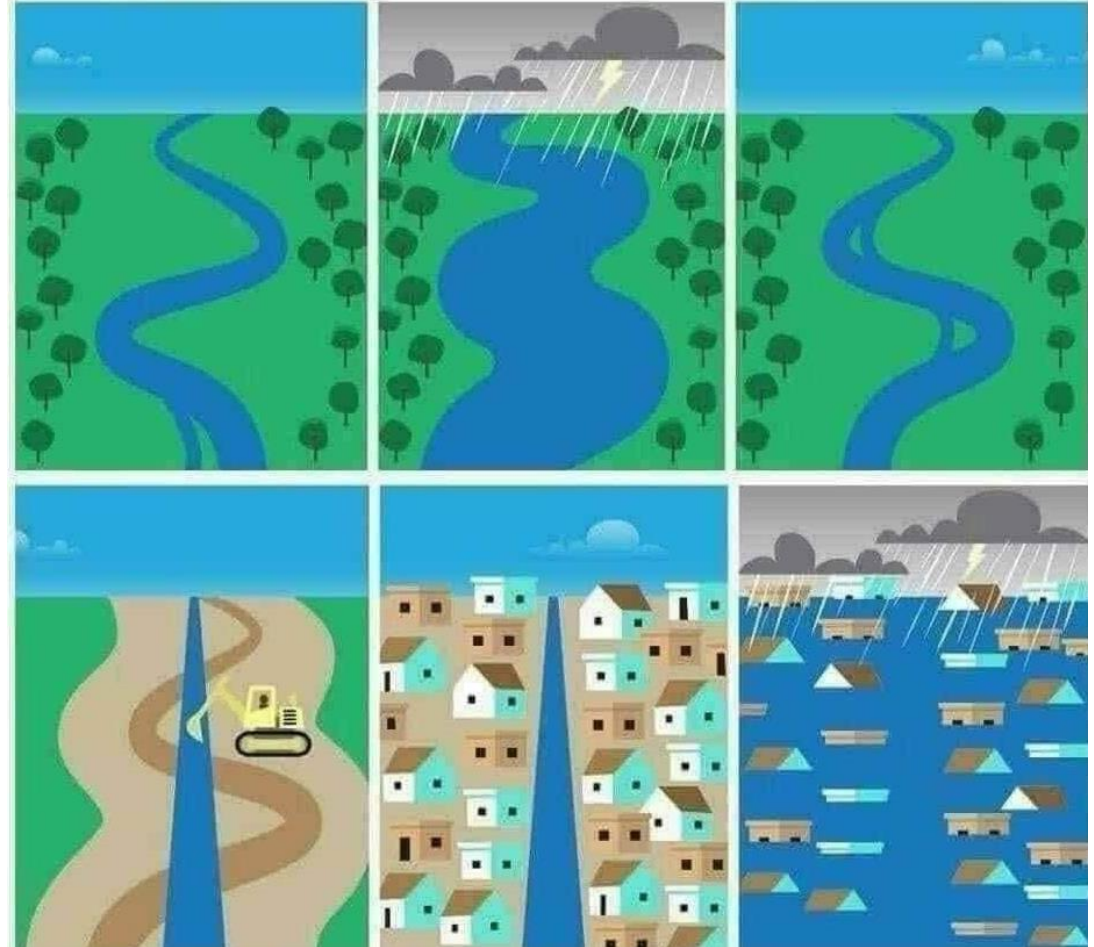


दिदीबहिनी
DIDIBAHINI

Working towards gender equality and social justice



बस्तीमा खोला पस्यो
कि
खोलामा बस्ती पस्यो ?





दिदीबहिनी DIDIBAHINI

owards gen





कडा नियमन, नदिनाला तथा पहिरो व्यवस्थापन
मनसुनको समयमा प्रमुख आवश्यकता





बारा-पर्सा चक्रवात (२०७५)





दिदीबहिनी
DIDIBAHINI

Working towards



दिदीबहिनी DIDIBAHINI

ing towards gen





दिदीबहिनी DIDIBAHINI

Working towards gender equality and social justice



काष्ठमण्डप बन्दा अमेरिका,
अष्ट्रेलिया भन्ने राष्ट्रै थिएन



धरहरा ठडिंदा पेरिसको
आईफेल टावर नै थिएन



स्मार्ट शौचालय, स्वयम्भु बुद्ध पार्क

- महिला, पुरुष र अपाङ्गता भएका ब्यक्तिहरुका लागि छुट्टाछुट्टै शौचालयको ब्यवस्था
- सेन्सर जडित शौचालय छ, जसले हात धुन, साबुनको प्रयोग गर्न र हात सुकाउने काम गर्दछ ।
- महिला शौचालयमा प्याड भेन्डिड मेसिन र प्रयोग भैसकेको प्याडलाई डिस्पोज गर्नका लागि इन्सिनिरेटरको ब्यवस्था ।
- बढ्दो पानीको समस्यालाई मध्यनजर गर्दै आकाशे पानी संकलन गरि त्यस्लाइ फिल्टर गरेर पुन प्रयोगमा ल्यइएको छ
- शौचालय बाट निस्कने फोहोर पानीलाई प्रसोधन गरि शौचालयमा फ्लसिडमा प्रयोगमा आउदछ ।
- शौचालयबाट निस्किएको मानवजन्य फोहोरबाट वायुग्यास पनि उत्पादन गरिएको छ, जुन ग्यास शौचालयमा रहेको सानो चिया पसलमा चिया पकाउन प्रयोग गरिन्छ।
- शौचालयमा दुर्गन्ध नहोस् भन्ने हेतुले शौचालयको बिच भागमा टर्बु फ्यान राखिएको छ ।

तर अपाङ्गतामैत्री संरचना छैन



दिदीबहिनी DIDIBAHINI

Working towards gender equality and social justice

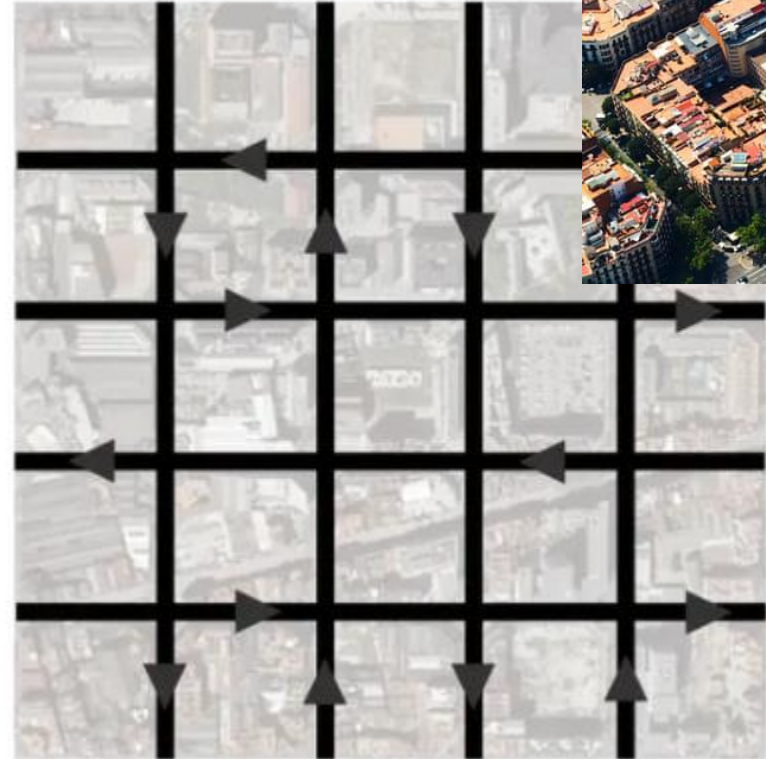
साईकल लेन, ललितपुर





स्पेनको बार्सिलोना
आईसामपले (Eixample)
जिल्ला

CURRENT SITUATION

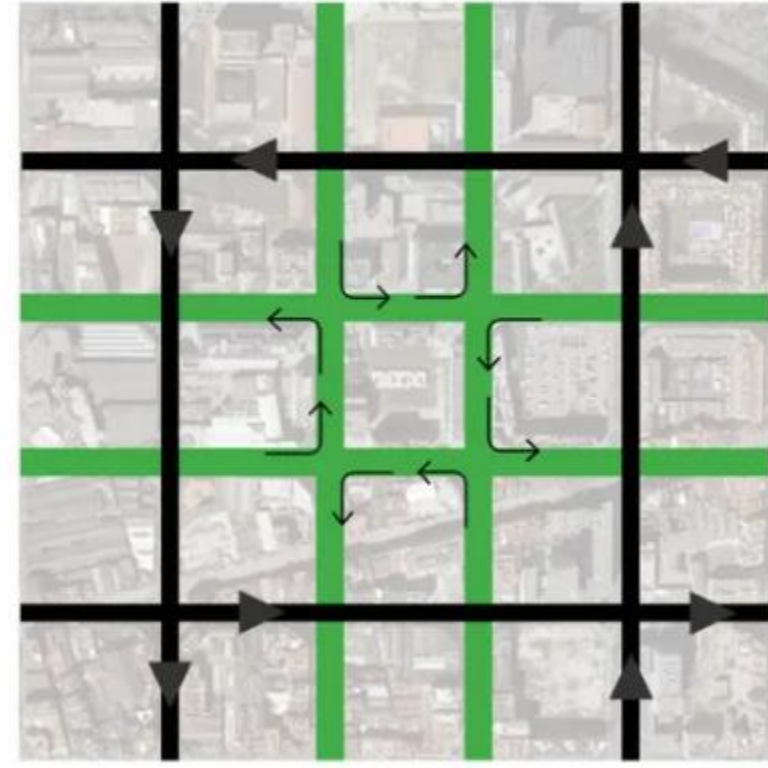


400 meters

कालो मार्गहरूले सार्वजनिक यातायात र कारहरूलाई
५० किमि प्रति घण्टाको अनुमति दिन्छ, जबकि हरियो
मार्गहरूले निजी गाडीहरूलाई ९० किमि प्रति घण्टाको
अनुमति दिन्छ, जसदे गर्दा पैदल यात्रीहरू र
साइकललाई पनि प्राथमिकता दिन्छ ।

दृष्टान्त: BCNecologia

SUPERBLOCK





दिदीबहिनी
DIDIBAHINI

Working towards gender equality and social justice

विनाश नबनोस् विकास, श्रावण ६, २०७६, कान्तिपुर सम्पादकीय

लाखौं जनताको जीवन-रेखा मानिएका सडकहरूमा यातायात सहज बनाउन उपलब्ध विकल्पहरू अपनाइनुपर्छ। पहिरो खस्न नदिन टालटुले प्रयास पर्याप्त हुँदैन। सामान्य स्थानमा पर्खालको टेवा दिएर त्यसमाथि 'बायोइन्जिनियरिङ' गरेर नियन्त्रणको पहल गरिनुपर्छ। पानी बग्ने निकास राम्ररी खोलिनुपर्छ। जटिल स्थानमा भने फलामे छड र कंक्रीट प्रयोग गरिनुपर्छ। पूर्वाधार संरचनाको स्तर र भूगोलको अवस्थाअनुसार आवश्यकता पहिल्याउनुपर्छ। जीवनका अष्ट्यारा पन्छाउन विकासका बाटा खोलिनुपर्छ, भोलिका विपत्ति नडाक्न वातावरणका पाटा हेरिनुपर्छ।



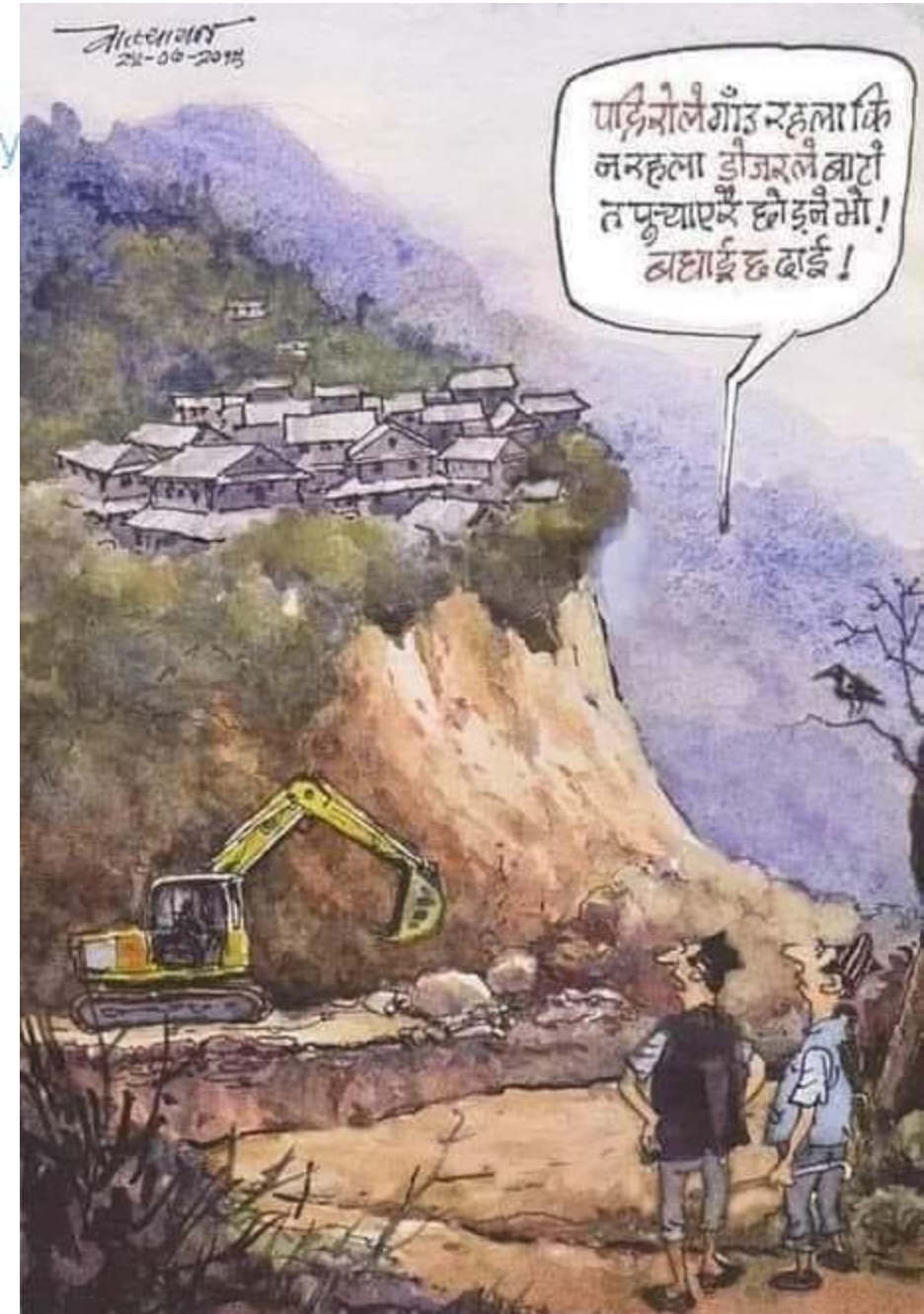


दिदीबहिनी DIDIBAHINI

Working towards gender equality



तस्विर स्रोत: चित्र सोल्टी गुरूड





दिदीबहिनी
DIDIBAHINI

Working towards gender equality and social justice

आजको चुनौती

- अशिक्षित हाम्रा पुर्खाले जानेका तर पढेलेखेका हामीले बेवास्ता गरेका कुरा
- नदी नालाबाट सुरक्षित रहने हाम्रा पुर्खाले अपनाएका तर हामीले विर्सैका कुरा
- अव्यवस्थित शहरिकरण
- पुर्वाधारको कमि
- आर्थिक स्रोतको लागि प्राकृतिक स्रोतको अत्याधिक दोहन
- अन्तर पालिका सहयोग, समन्वय र सहकार्य

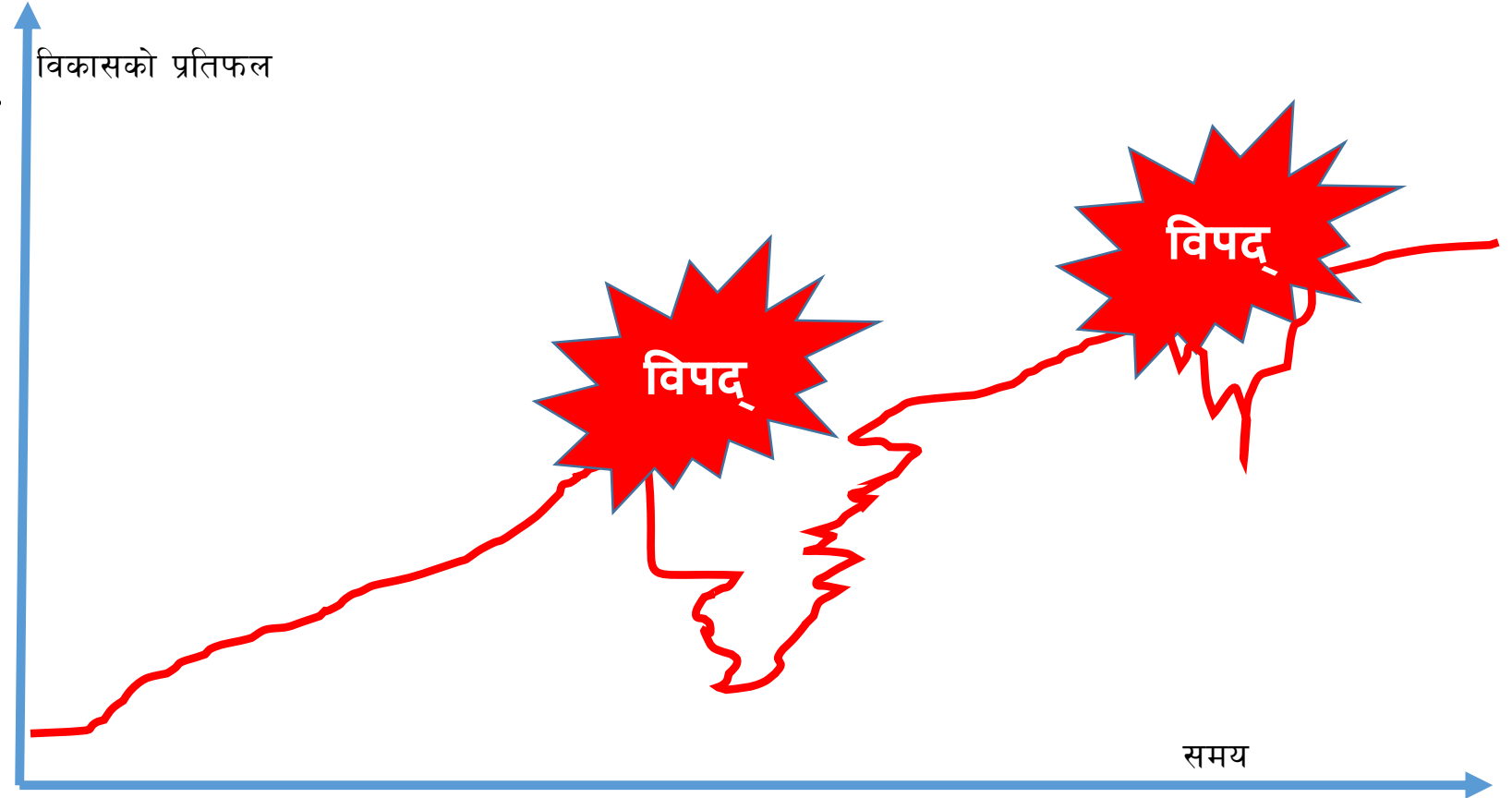


दिदीबहिनी
DIDIBAHINI

Working towards gender equality and social justice

विनाशबाट पुनः विकास तर्फ

- विपदको बढ्दो तीव्रता र पुनरावृत्ति
- निरन्तर विपद् भडका र दवावको कारण बढ्दो सम्मुखता र सङ्कटासन्नता
- थप अनिश्चितता र अनपेक्षित घटनाहरुमा बृद्धि





दिदीबहिनी
DIDIBAHINI

Working towards gender equality and social justice

विपद् उत्थानशील संरचना, सडक र पुल निर्माणका लागि सुझावहरु :

- भिरालो स्थिरीकरण (Slope stabilization) र सुरक्षाका उपाय
- ढलको उचित व्यवस्थापन
- Cascade संरचना
- Retaining र Breast वाल
- बाँधको जाँच
- सडक र पुलको निर्माण गुणस्तर तथा सडक निर्माण स्थलमा बग्ने पानीको प्रवाहस्थल व्यवस्थापन
- सडकको लागि गाडीको चाप अध्ययन
- पुरातात्विक महत्वका भवन, संरचना तथा स्थलहरुको पुनर्निर्माण, मर्मत र प्रबलीकरण सम्बन्धित मापदण्ड अपनाएर गर्नु पर्छ ।

श्रोत उत्थानशील विकास उन्मुख स्थानीय सरकार : उत्थानशील पुनर्निर्माण र विकासका लागि प्रशिक्षण पुस्तिका



दिदीबहिनी
DIDIBAHINI

Working towards gender equality and social justice

मूलप्रवाहिकरणका अवसरहरु

- दिगो विकास लक्ष्यहरु मध्ये ९ वटा लक्ष्यमा विपद जोखिम न्युनिकरण तथा उत्थानशिलता समावेश
- नेपाल सरकारले तर्जुमा गरेको स्थानिय विपद जोखिम न्युनिकरण तथा अनुकुलन योजनामा समावेश
- महिलाहरुको पहिचान र प्रतिनिधित्वमा
- स्थानिय आवधिक तथा वार्षिक योजना तर्जुमा पकृत्यामा सहभागितामा
- नीति, कार्यक्रम तथा योजना तर्जुमा चरणमा
- कार्यक्रम, योजना कार्यान्वयनको अनुगमन चरणमा
- मुल्याङ्कन चरणमा



दिदीबहिनी
DIDIBAHINI

Working towards gender equality and social justice

मूलप्रवाहिकरणका अवसरहरु : पन्ध्रौं योजनाको लक्ष्य

<p>२. संघ, प्रदेश र स्थानीय तहका विषयगत विकास प्रक्रियाहरूमा जोखिम न्यूनीकरणलाई मूलप्रवाहीकरण गर्ने र विपद् जोखिम न्यूनीकरण एवम् उत्थानशीलता अभिवृद्धि गर्न सार्वजनिक, निजी तथा समुदायमा आधारित लगानी, साझेदारी र सहकार्य अभिवृद्धि गर्ने ।</p>	<p>१. विषयगत विकास योजना र पूर्वाधार निर्माणमा विपद् जोखिम आकलनमा आधारित भई विपद् जोखिम मूल्याङ्कन समावेश गरिनेछ ।</p> <p>२. विषयगत विकास प्रक्रियाको अनुगमन र मूल्याङ्कनमा विपद् जोखिम न्यूनीकरण सम्बन्धी सूचकहरू विकास गरी लागू गरिनेछ ।</p> <p>३. तीन तह र समुदायस्तरमा सम्भावित जोखिमलाई न्यूनीकरण गर्नका साथै थप क्षति हुन नदिन सुदृढ विपद् प्रभाव मूल्याङ्कन</p>
---	--



Working towards gender equality and social justice

विपद् व्यवस्थापनमा समावेशिता

५.४ विपद् जोखिम न्यूनीकरणमा समावेशीताको सुनिश्चितता

महिला, बालबालिका, ज्येष्ठ नागरीक, अपाङ्ग र आर्थिक तथा सामाजिक रूपले सीमान्तकृत समुदाय र व्यक्तिहरू सबैभन्दा बढी जोखिममा रहेका र विपद्बाट सबैभन्दा बढी प्रभावित हुने गरेका छन् । विपद् जोखिम न्यूनीकरण र व्यवस्थापनका विभिन्न प्रक्रियामा यी समूहहरूको पहुँच, प्रतिनिधित्व र अर्थपूर्ण सहभागिता बृद्धि गरी समावेशीताको सुनिश्चितता गर्नु पर्ने आवश्यकता छ । यसका लागि निम्न रणनीतिक क्रियाकलापहरू निर्धारण गरीएका छन् ।

रणनीतिक क्रियाकलाप	अपेक्षित परिणाम	समयावधि	जिम्मेवार निकाय	सहयोगी निकाय
विपद् जोखिम व्यवस्थापनका सम्पूर्ण प्रक्रियाहरूमा लैङ्गिक संवेदनशील र समावेशी पद्धति लागु गर्ने	प्रत्येक क्षेत्रले लैङ्गिक संवेदनशील र समावेशी विपद् जोखिम व्यवस्थापन पद्धति अवलम्बन गरेको	अल्पकालिन	नेपाल सरकारका महिला, बालबालिका तथा ज्येष्ठ नागरिक मन्त्रालय, गृह मन्त्रालय	नेपाल सरकारका सम्बन्धित मन्त्रालयहरू, प्रदेश सरकार, स्थानीय सरकार, गैर सरकारी संस्थाहरू, रेडक्रस

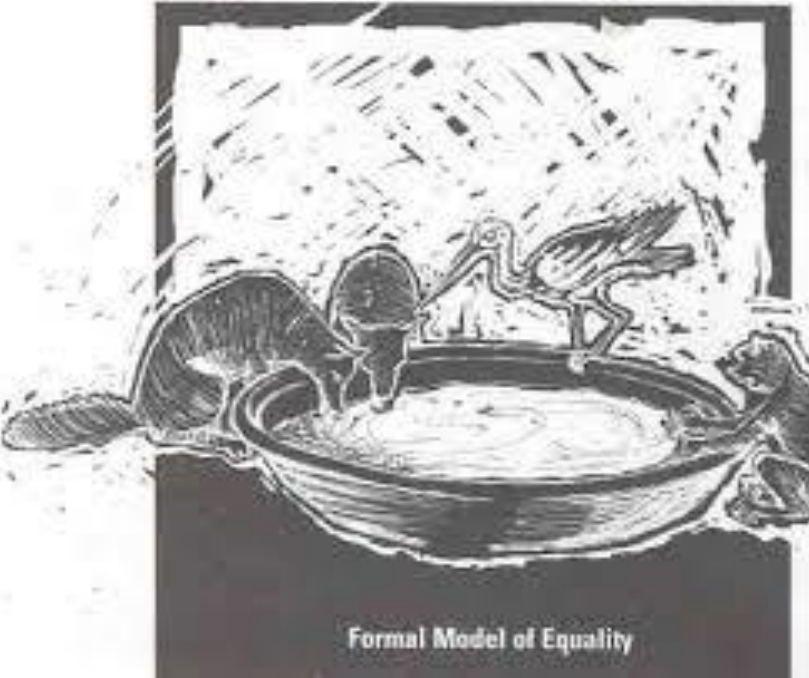


दिदीबहिनी
DIDIBAHINI

Working towards gender equality

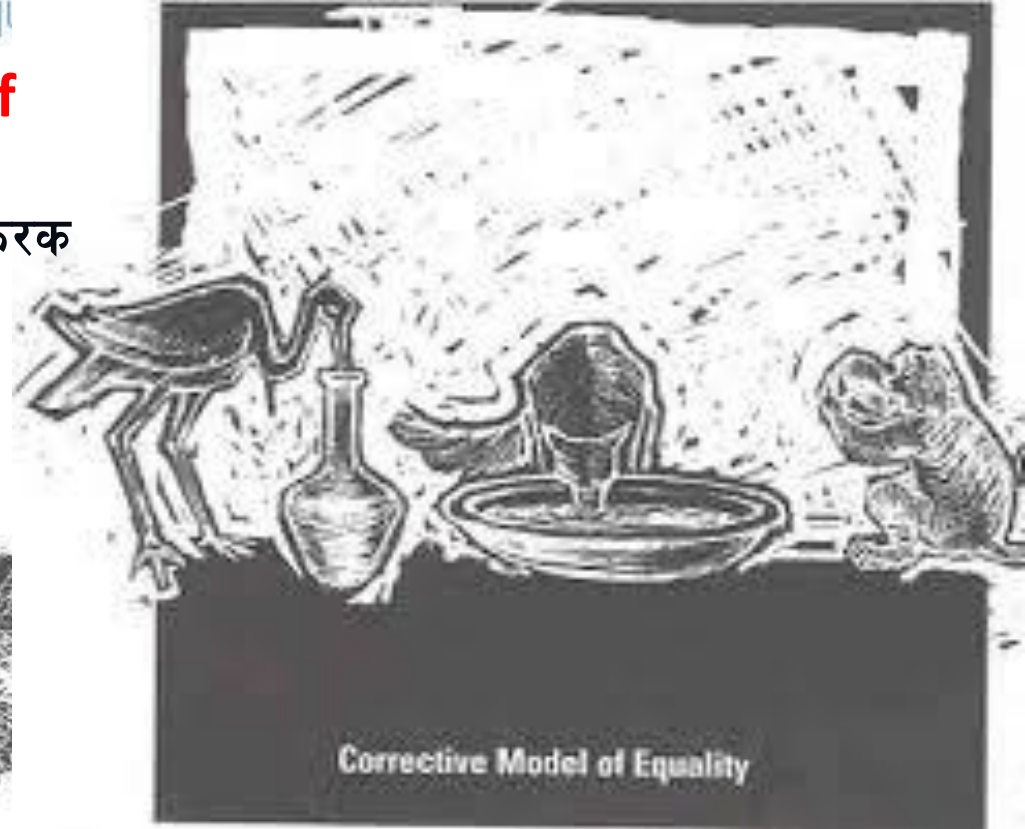
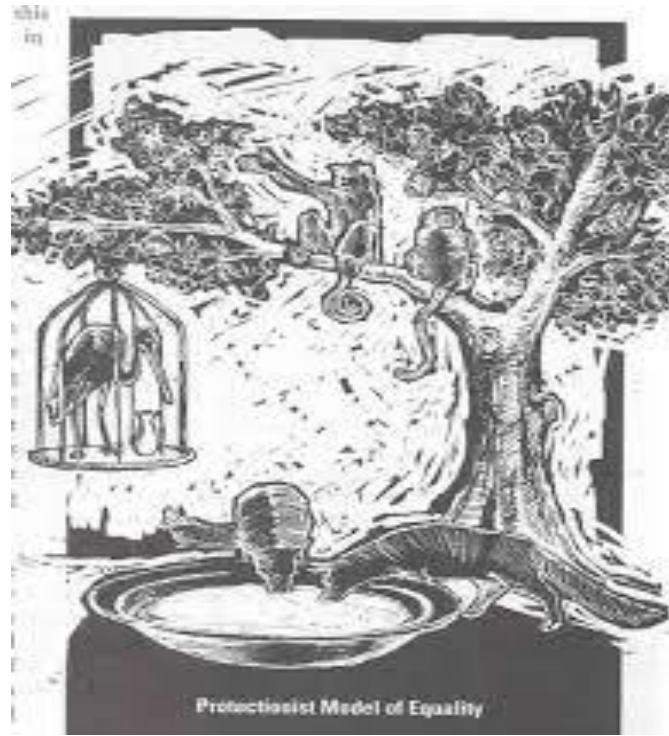
समानताको संरक्षणवादी मोडेल
(Protectionist Model of
Equality)

फरक क्षमताको पहिचान गर्दछ र फरक
व्यवहारहरु निर्धारित गर्दछ ।



समानताको औपचारिक मोडेल
(Formal Model of Equality)

समान व्यवहार गर्दछ ।



समानताको सुधारात्मक मोडेल (Corrective
Model of Equality)

क्षमता अनुसार व्यवहार गर्दछ ।



विपद् लैङ्गिक तटस्थ छैनन् (Disasters are not gender neutral)

वर्ष	विपद् र देश	% मृत्युको साभेदारी (महिला)	% मृत्युको साभेदारी (पुरुष)
१९९१	चक्रवात ० बी २, (बंगलादेश)	९० %	१० %
२००४	सुनामी, एस, (इन्डोनेशिया)	७७ %	२३ %
२००४	सुनामी (तमिलनाडु, भारत)	७३ %	२७ %
२००८	चक्रवात नरगिस, (म्यानमार)	६१ %	३९%
२००९	सुनामी, (टोंगा र सामोआ)	७० %	३० %
२०१४	बाढी (सोलोमन टापुहरू)	९६ %	४ %
२०१५	नेपाल (भूकम्प)	५५ %	४५ %



दिदीबहिनी
DIDIBAHINI

Working towards gender equality and social justice

पालिका स्तरिय विषयगत क्षेत्रमा

विषयगत क्षेत्र	समिति को क्षेत्राधिकार
आर्थिक विकास समिती	कृषि, उद्योग तथा वाणिज्य, पर्यटन,सहकारी, वित्तीय क्षेत्र
सामाजिक बिकाश समिति	शिक्षा, स्वास्थ्य, खानेपानी तथा सरसफाई,संस्कृति प्रवर्द्धन,लैंगिक समानता तथा सामाजिक समावेशीकरण
पूर्वाधार विकास	सडक तथा पुल (भोलुंगे पुल समेत), सिंचाई, भवन तथा सहरी विकास, उर्जा, लघु तथा साना जलविद्युत (वैकल्पिक उर्जा समेत), संचार
वातावरण तथा विपद व्यवस्थापन	वन तथा भुसंरक्षण, जलाधार संरक्षण, वातावरण संरक्षण, जलवायु परिवर्तन, फोहरमैला व्यवस्थापन, जल उत्पन्न प्रकोप नियन्त्रण, विपद् व्यवस्थापन, वारूण यन्त्र संचालन
सुशासन र संस्थागत विकास	मानव संसाधन विकास, संस्थागत क्षमता बिकास, संस्थागत पुर्बाधार,नागरिक वडापत्र तथा टोकन प्रणाली , सेवा प्रबाहका मापदण्ड निर्धारण, सेवा प्रबाहमा विद्युतीय सूचना प्रबिधिको प्रयोग ,सुचना तथा संचार व्यवस्थापन

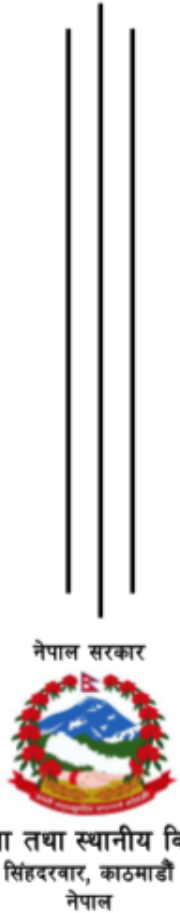
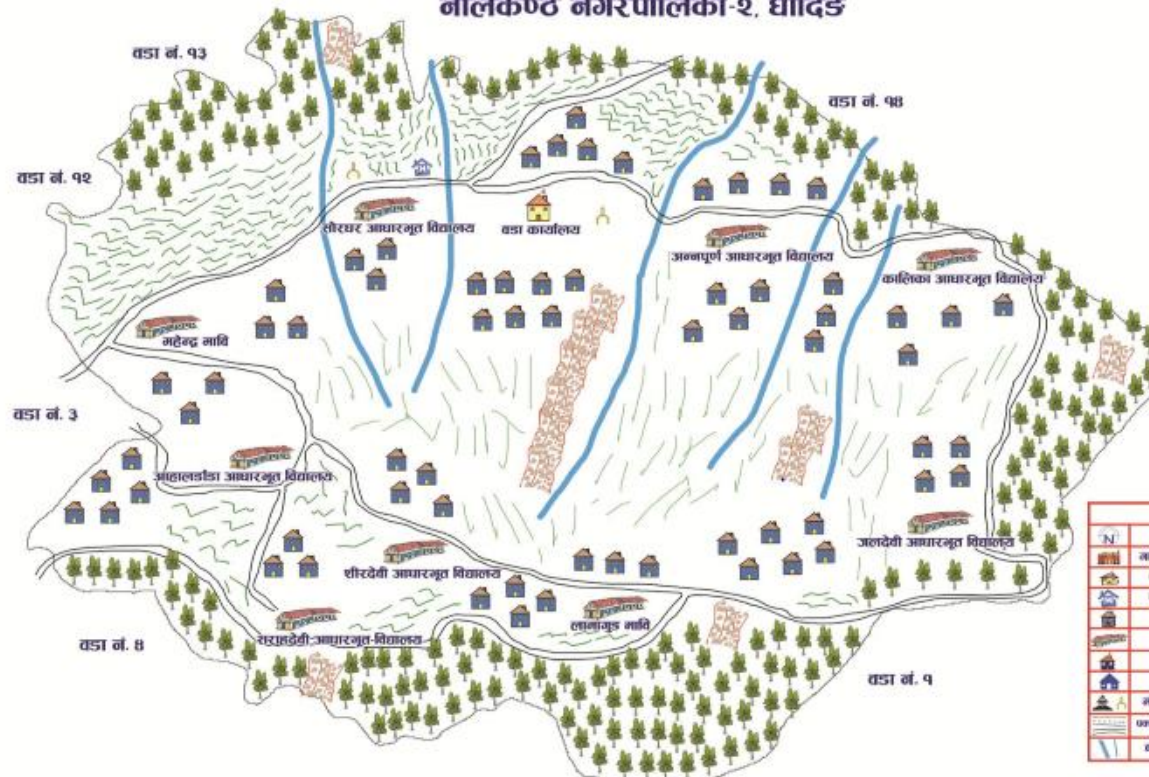
स्थानीय विपद् तथा जलवायु उत्थानशील योजना तर्जुमा निर्देशिका
Local Disaster and Climate Resilience Planning Guidelines (LDCRP Guidelines-2074)



दिदीबहिनी DIDIBAHINI

Local Government, Rural Development and Infrastructure, Nepal

प्रकोप, संकटासन्नता तथा क्षमता नक्सा Hazard, Vulnerability and Capacity Map नीलकण्ठ नगरपालिका-२, धादिङ



सङ्घीय मामिला तथा स्थानीय विकास मन्त्रालय
सिंहदरवार, काठमाडौं
नेपाल

यो नक्सा तैयार गर्ने क्रममा नेपाल सरकार, सार्वजनिक र नागरिकता, संस्कृतिको तथा क्षेत्र विकास तथा योजना विभागको संयुक्त सहकार्यमा तैयार गरिएको हो। यस नक्साको तैयारीमा नेपाल सरकारको सहकार्यमा तैयार गरिएको हो।



दिदीबहिनी
DIDIBAHINI

Working towards gender equality and social justice

स्थानीय तहको योजना तथा बजेट तर्जुमाका चरणहरू

चरणहरू	समय सीमा	विपद् व्यवस्थापन संग मुलप्रबहिकरण	कैफियत
चरण १. बजेटको पूर्व तयारी			
आय व्ययको प्रक्षेपण गरिएको तथ्यांक सहितको विवरण सङ्घीय सरकारमा पेश गर्ने ।	पौष मसान्त भित्र		
संघ र प्रदेशबाट बजेटको सीमा प्राप्त गर्ने ।	चैत्र मसान्त भित्र		
चरण २. स्रोत तथा बजे सीमा प्रक्षेपण	बैशाख १० भित्र		
चरण ३. बस्ती र टोल स्तरिय योजना छनौट	बैशाख मसान्त भित्र	स्थानीय विपद् तथा जलवायु उत्थानशील योजनामा उल्लेखित कार्यक्रमहरूको मुलप्रवाहिकरण (समुदाय स्तरिय विपद् व्यवस्थापन कार्यक्रमको छलफल तथा समावेशिता)	
चरण ४. वडा स्तरिय योजना छनौट तथा प्राथमिकीकरण	जेष्ठ १५ भित्र	स्थानीय विपद् तथा जलवायु उत्थानशील योजनामा उल्लेखित कार्यक्रमहरूको मुलप्रवाहिकरण (समुदाय स्तरिय विपद् व्यवस्थापन कार्यक्रमको समावेशिता र सुनिश्चितता)	
चरण ५. बजेट तथा कार्यक्रम तर्जुमा समिती बाट बजेट तथा कार्यक्रम तयारी	असार ५ भित्र	जोखिम र कार्यक्रमको लेखाजोखा	
चरण ६. नगर वा गाउँ पालिकाबाट बजेट तथा कार्यक्रम स्वीकृति र नगर वा गाउँ सभामा पेश	असार १० भित्र	कार्यपालिका र सभा मार्फत विपद् उत्थानशिल समुदाय कार्यक्रमको सुनिश्चितता र कार्यन्वन	
चरण ७. नगर वा गाउँ सभाको बैठक बाट बजेट र कार्यक्रम स्वीकृति			
बजेट र कार्यक्रम प्रस्तुती	असार १० भित्र		
बजेट र कार्यक्रम स्वीकृति	असार मसान्त भित्र		



दिदीबहिनी
DIDIBAHINI

Working towards gender equality and social justice

अपाङ्गता तथा लैङ्गिकमैत्री पूर्वाधार निर्माणमा ध्यान दिनुपर्ने कुराहरु :

- सडक निर्माण तथा मर्मत गर्दा दृष्टिविहिन व्यक्तिका लागि गाइडिङ्ग ब्लक विछ्याउने तथा च्याम्पको व्यवस्था गर्ने,
- दृष्टिविहिनको लागि सडक पार गर्न हरियो बत्ति वलेको अवधिभर सूचना दिने निश्चित प्रकारको आवाज सहितको बत्ति जडान गर्ने,
- सार्वजनिक भवन तथा शौचालय अपाङ्गतामैत्री तथा लैङ्गिकमैत्री बनाउने,
- सार्वजनिक भवन वा कार्यालयमा राखिने वडापत्र, अत्यावश्यक सूचना तथा जानकारीलाई ब्रेल लिपिमा समेत उपलब्ध गराउने,
- दुई वा दुईभन्दा बढी तला भएको कुनै पनि सार्वजनिक भवनमा सम्भव भएसम्म कम्तीमा एउटा पहुँचयुक्त लिफ्ट राख्नु पर्ने वा उनिहरुलाई पहिलो तलामा सेवा प्रदानको सुनिश्चितता गर्ने,
- बस पार्क, बस स्टप, यात्रुहरु ओराल्ने र चढाउने स्थान सबै प्रकारका अपाङ्गता भएका ब्यक्तिहरुको लागि पहुँचयुक्त र प्रयोगमैत्री बनाउने ।



दिदीबहिनी
DIDIBAHINI

Working towards gender equality and social justice

धन्यवाद